




ОСОБЕННОСТИ
НАБОРА И
ОБУЧЕНИЯ В 10
КЛАССЕ
2022–2023





С 1 сентября 2020 года в силу вступил Федеральный государственный образовательный стандарт среднего общего образования.

Стандарт старшей школы предполагает профильное обучение.

Переход к профильному обучению преследует следующие цели:

Обеспечить углубленное изучение отдельных предметов программы полного общего образования.

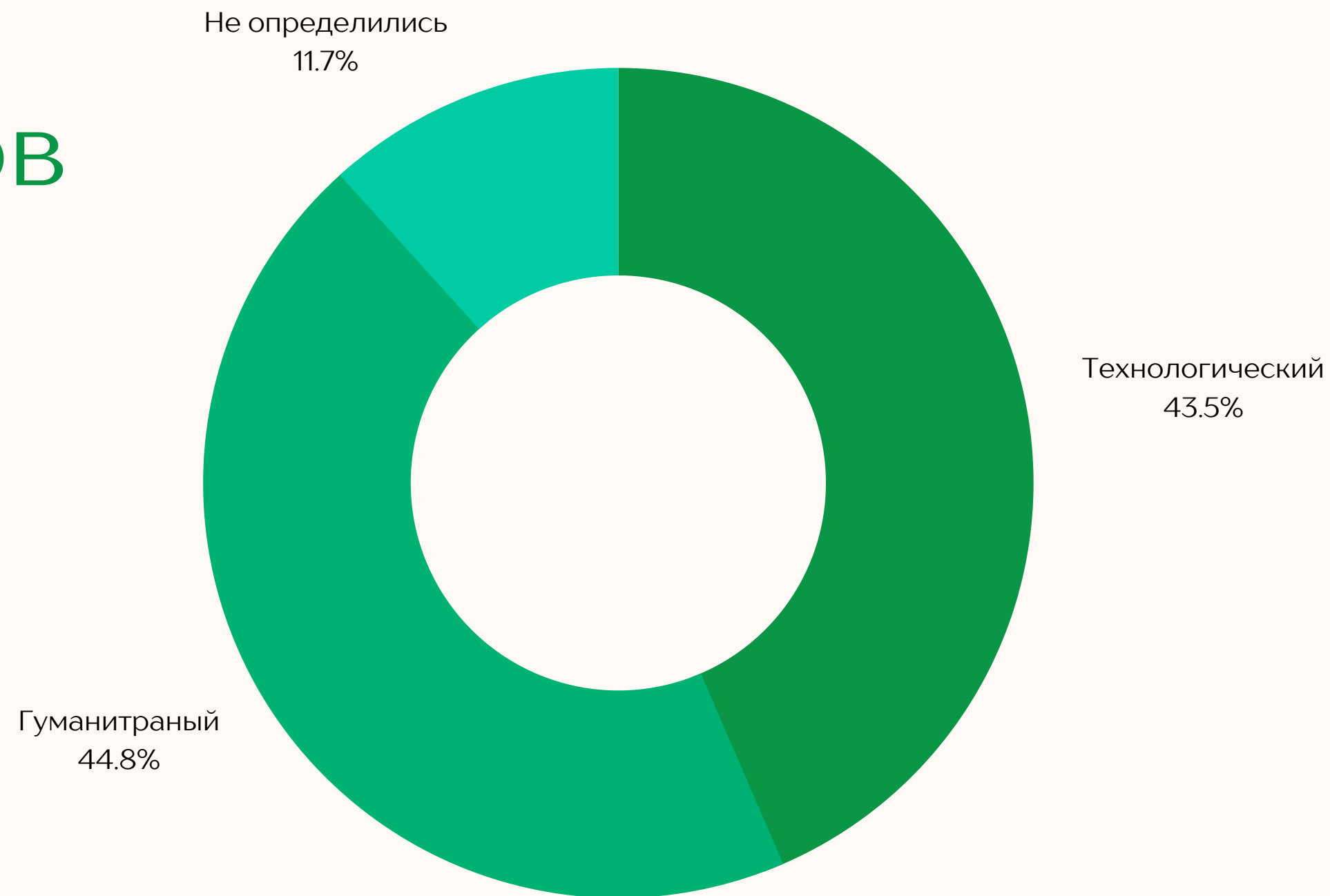
Создать условия для существования дифференциации содержания обучения старшеклассников.

Установление равного доступа к полноценному образованию разным категориям учащихся в соответствии с их способностями, индивидуальными склонностями.

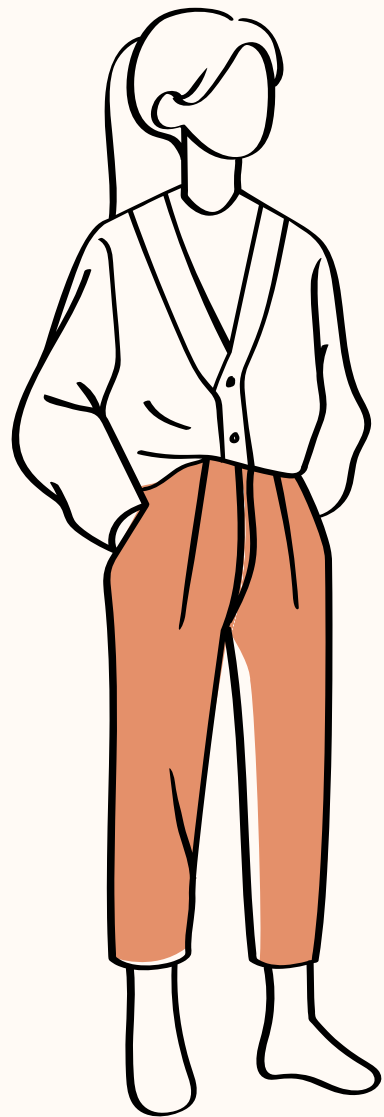
Более эффективно подготовить выпускников школы к освоению программ высшего профессионального обучения.

АНКЕТИРОВАНИЕ учащихся 9-х классов ПО ВЫБОРУ ПРОФИЛЯ ОБУЧЕНИЯ

В представленной диаграмме показано соотношение учащихся по выбору направления профиля, где мы видим, что гуманитарный и технологический профили одинаково актуальны для учеников.



Выбор профессий выпускников 2021–2022



ЭКОНОМИКА

- Математика
- Русский язык
- Обществознание

ТУРИЗМ ГОСТИНИЧНОЕ ДЕЛО

- История
- Иностранный язык
- Русский язык
- Обществознание

ПРАВОВОЕ ОБЕСПЕЧЕНИЕ ЮРИСПРУДЕНЦИЯ

- История
- Обществознание
- Русский язык

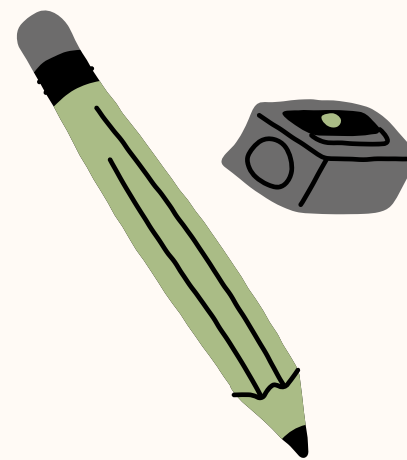
УПРАВЛЕНИЕ
ПЕРСОНАЛОМ
МЕНЕДЖЕМЕНТ
ТОРГОВОЕ ДЕЛО

- Математика
- Русский язык
- Обществознание



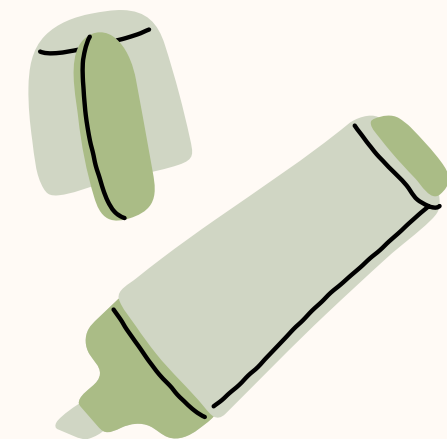
ПЕДАГОГИЧЕСКОЕ
ОБРАЗОВАНИЕ
ГОСУДАРСТВЕННОЕ И
МУНИЦИПАЛЬНОЕ
УПРАВЛЕНИЕ

- Математика
- Русский язык
- Обществознание



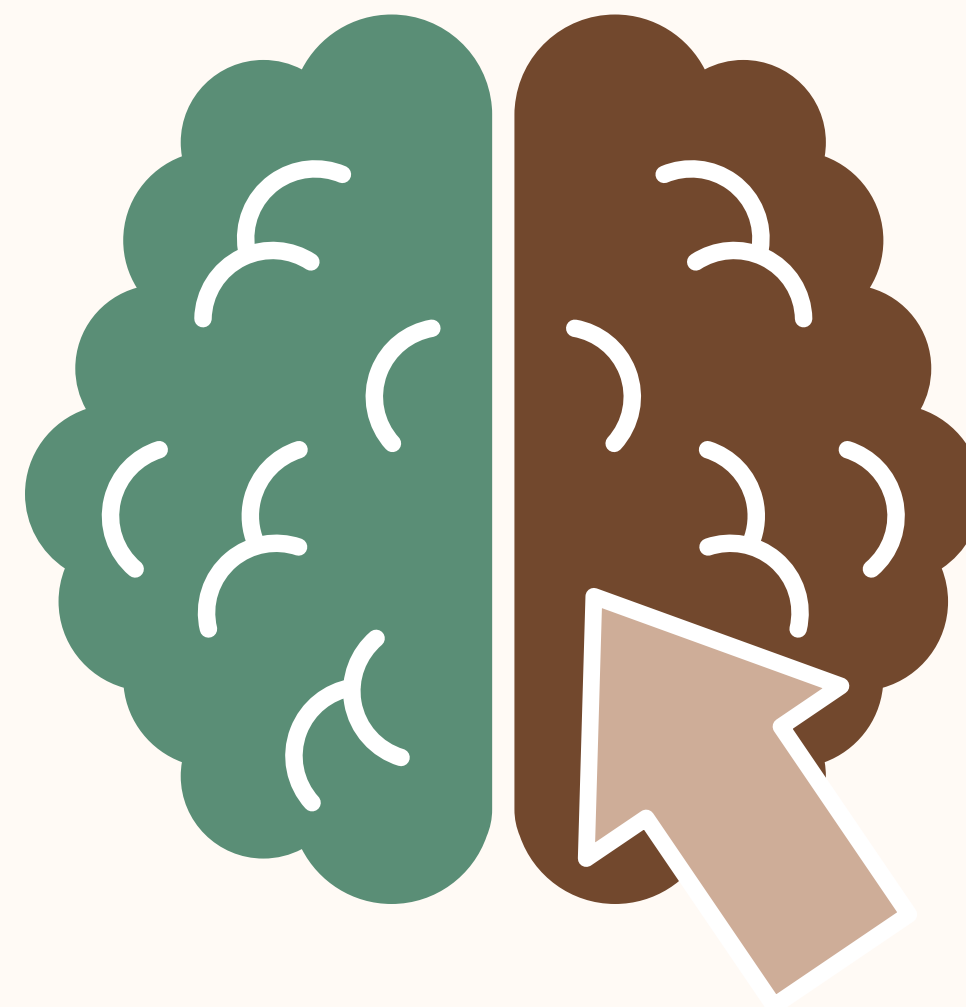
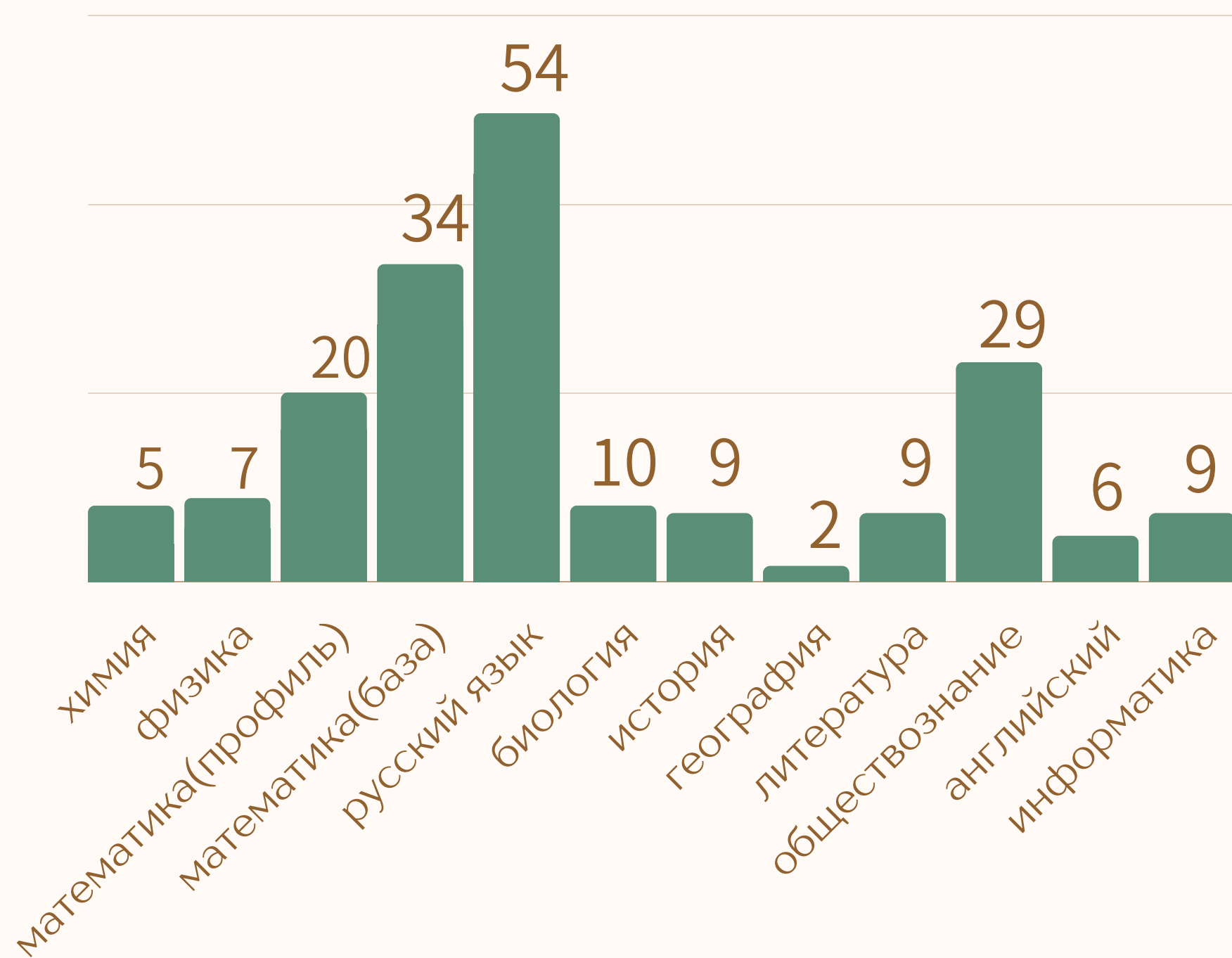
ИНФОРМАЦИОННЫЕ
СИСТЕМЫ
И ТЕХНОЛОГИИ

- Русский язык
- Физика
- Математика
- Информатика и ИКТ



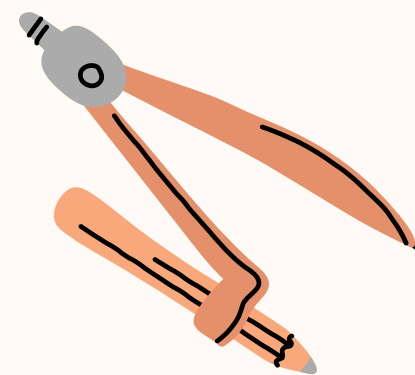
ВЫБОР ПРЕДМЕТОВ ОДИННАДЦАТИКЛАССНИКОВ

на 2022 год



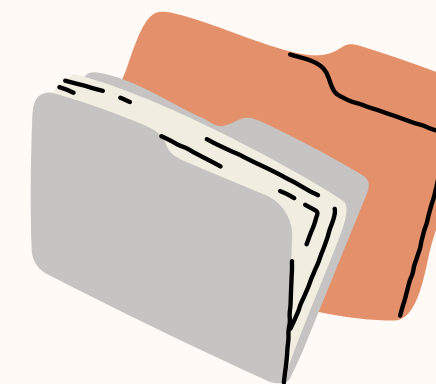
1 Технологический профиль

Ориентирован на производственную, инженерную и информационную сферы деятельности, поэтому в данном профиле для изучения на углубленном уровне выбираются учебные предметы и элективные курсы преимущественно из предметных областей «Математика и информатика» и «Физика».



2 Социально-гуманитарный профиль

Гуманитарный профиль образования — это углублённое изучение дисциплин, связанных с человеком и его жизнедеятельностью в обществе.



Структура Профильного обучения



1 Базовые предметы

2 Профильные предметы

3 Элективные курсы

КОЛИЧЕСТВО ЧАСОВ ПО УГЛУБЛЕННЫМ ПРЕДМЕТАМ В КАЖДОМ ПРОФИЛЕ В 10 КЛАССЕ

ТЕХНОЛОГИЧЕСКИЙ

с физико-математической
направленностью

ФИЗИКА – 5 ЧАСОВ
МАТЕМАТИКА – 7 ЧАСОВ
ИНФОРМАТИКА – 3 ЧАСА

ГУМАНИТАРНЫЙ

с социально-гуманитарной
направленностью

ОБЩЕСТВОЗНАНИЕ – 2 ЧАСА
РУССКИЙ ЯЗЫК – 3 ЧАСА
ЭКОНОМИКА – 2 ЧАСА
ПРАВО – 2 ЧАСА

+ ЭЛЕКТИВНЫЕ КУРСЫ



Прием в профильные классы.

ЭТАПЫ:

1. Результаты ОГЭ по основным предметам (русский язык, математика)
2. Тестирование на базе школы, где обучающимся необходимо выполнить задание по профильным предметам.
3. Зачисление



Отбор

ГУМАНИТАРНЫЙ ПРОФИЛЬ

с социально-гуманитарной
направленностью

- Результаты ОГЭ по русскому языку
- Тестирование по обществознанию

ТЕХНОЛОГИЧЕСКИЙ ПРОФИЛЬ

с физико-математической
направленностью

- Результаты ОГЭ по математике
- Тестирование по физике

